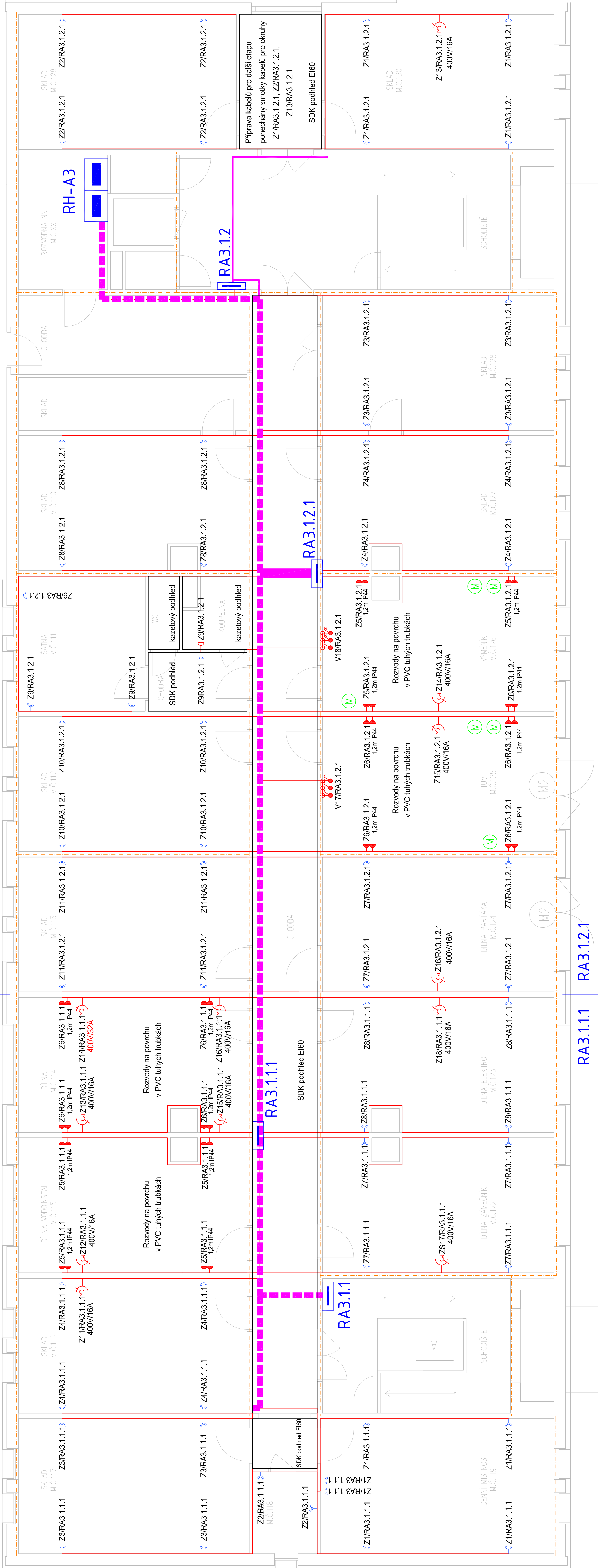


RA3.1.1.1 RA3.1.2.1

RA3.1.1.1

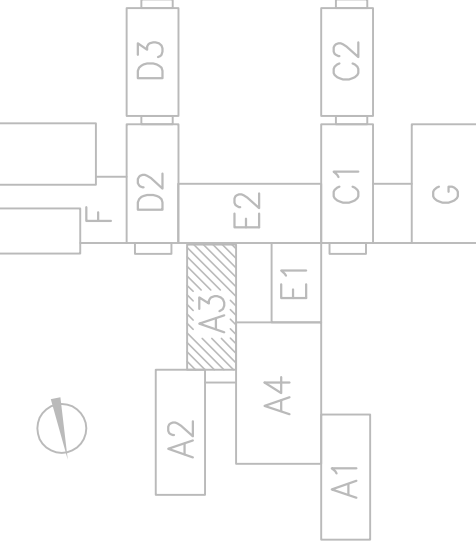
RA3.1.2.1



REVIZE 01

ZODPOVĚD. PROJEKTANT	ING. TOMÁŠ BLÁŽEK	
NAVRHLÝ/VYRACOVAL	ING. TOMÁŠ BLÁŽEK	Ing. Tomáš Blázek
KONTROLOVAL	ING. TOMÁŠ BLÁŽEK	Ing. Tomáš Blázek
INVESTOR	Sřezání škola Informační, počítačové a finanční služby, příslušnost organizace	Ing. Tomáš Blázek
KRAJ - JIHOMORAVSKÝ	MĚSTO STAVBY 624 00 Brno, Chrástova 88/23	STUPĚN
NAZEV AKCE	REKONSTRUKCE ELEKTROINSTALACE OBJEKTU A3 - HAVARUNÍ STAV	DATUM
OBJEKT: A3	FORMÁT	8 x A4
	MĚŘÍTKO	1 : 50
NAZEV PŘÍLOHY	Č. SOUPRAVY	Č. VÝKRESU
PŮDORYS 1.NP - ZÁSUŠKOVÉ OKRUHY		101

Rozvodná soustava NN: 3 PEN AC 50Hz 400/231V, TN-C  
Ochrana před úrazem elektrickým proudem (ČSN 33 2000-4-41 ed.3)  
Základní ochrana (ochrana před dotykem živých částí):  
- izolací, krytí a přepážkami, podlahou, zbranou  
ochrana při poruše (ochrana před dotykem neživých částí):  
- ochranné uzemnění, ochranné pospojování, automatické odpojení od zdroje  
doplňková ochrana: proudové chráně, doplňující ochranné pospojování  
Vnější vlivy: určuje produkci vnějších vlivů dle ČSN 33 2000-5-51 ed. 3



SPECIFIKACE ZÁSUVK: Z1.1/1  
CÍSLO OKRUHU  
TYP VÝVODU

LEGENDA:  
- TRASY KABELŮ VE ZLACENĚ NEBO STĚNĚ  
- TRASY KABELŮ VE ZLACENĚ NEBO STĚNĚ  
- TRASY POŽÁRNÍCH OKRUHŮ  
- ZÁSUVKA (2P+PE), 1F/230V/16A  
- DÍKLOZÁRKA (2P+PE), 1F/230V/16A, IP44  
- DÍKLOZÁRKA (2P+PE), 1F/230V/16A, IP44  
- DÍKLOZÁRKA (2P+PE), 1F/230V/16A, IP44  
- NEZAPŮJENÝ VÝVOD  
- 3F VÝVOD (SPORÁKOVÁ KOMBINACE)  
- 3F stěna 3F/400V/16A (např.32A)  
- ZÁSUVKA (2P+PE), 1F/230V/16A, IP44  
- NÁSTĚNNÁ

POZNÁMKY:  
Sřezání rozvodů budou provedeny kabely typu CYKY, které budou uloženy převážně v lištách, pod omítkou, nebo ve žlábkách.  
Osvětlovací soustava budou ovládané pomocí vypínačů nebo pomocí pohyblivých dílů. Ovládací prvky osvětlení budou osazeny na stěnách ve výšce 120cm (není-li ve výšce vyznačeno jinak). Zásuvky budou osazeny na stěnách ve výšce 0,9m. Typy vypínačů a zásuvek budou sjednoceny. Ve výkrese jsou zakresleny kabelové trasy - zapojení jednotlivých okruhů je patrné ze značení okruhů sčítaných do státních kabelových tras. Trasy jednotlivých okruhů jsou ve výkresech vyznačeny "schematicky", labaty budou vedeny v trasách kabelových žlábků, nebo v lištách (dle počtu kabelů a v prostupnosti tras).  
Mezi jednotlivými požárními úseky budou prostupy protipožární ušetrány.  
NA VŠECH CHODBÁCH BUDE INSTALOVÁN NOVÝ PROTİPOŽÁRNÍ PODÍLEH V CĚLĚM ROZSAHU STAVBY!!!!  
FINÁLNÍ POLOHY VŠECH KONCOVÝCH PRVKŮ JEJICH PŘÍKROVEM A OSAZENÍ JE VZDY NUTNĚ ODSOUHLASIT S INVESTOREM PŘED REALIZACÍ!!!!